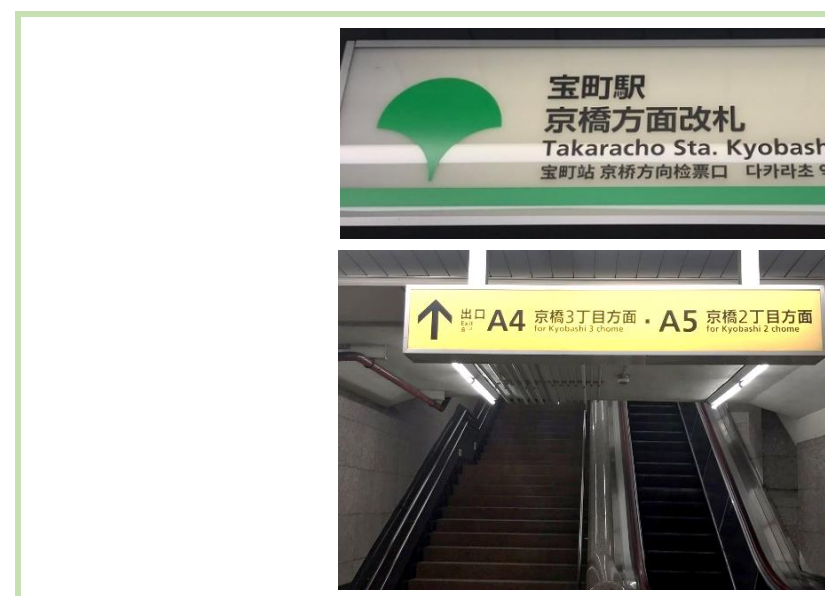


● 都営浅草線 宝町駅から当院までのご案内

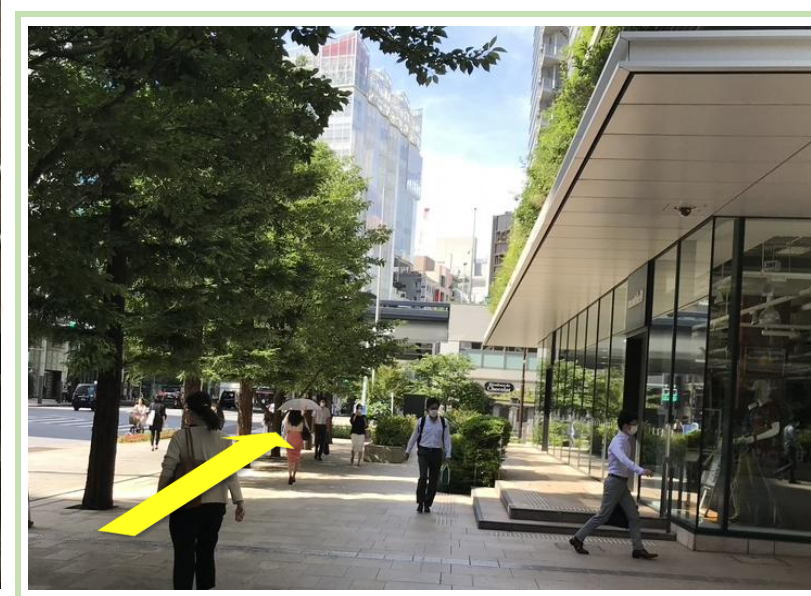
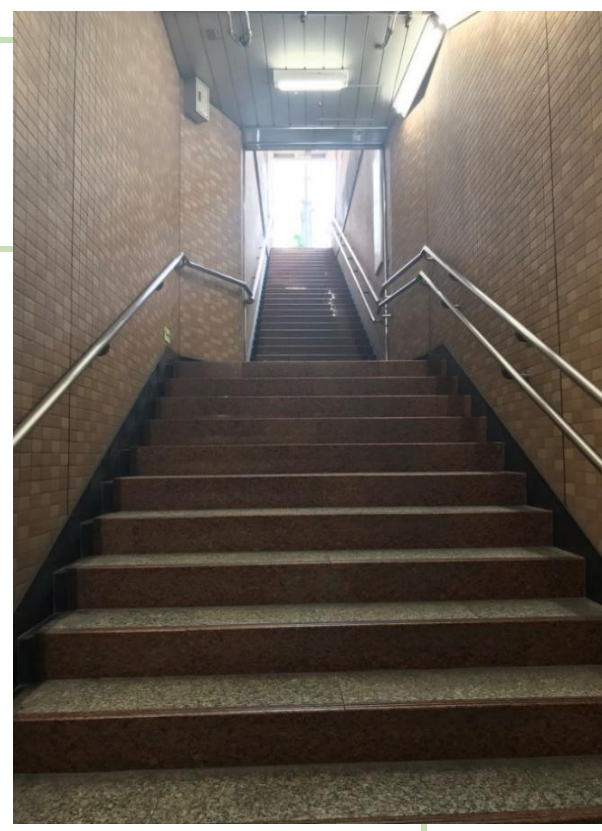
MRI・CT 画像検査
メディカルチェックスタジオ



京橋方面改札（2番ホーム）を出てA4番出口方面に進みます。



東武エアガーデン方面に向かい、階段を上がってエスカレーターで地上へ出ます。



アウトドア用品店「モンベル」を右に見ながら直進します。（前方に高速の高架が見えます）



中央通り沿いに銀座方面へ直進し、首都高速の高架をくぐります。



この看板が見えたら自動ドアから入って、エレベーターにて2階へお越してください。（交番裏のビルです）



「銀座通り口」交差点を交番を右に見て右折します。

メディカルチェックスタジオ東京銀座クリニック
〒104-0061
東京都中央区銀座1丁目2-4
サクセス銀座ファーストビル（銀座一丁目交番後ろ）
TEL：03-6263-2571